

Trinkwasserunterbruch

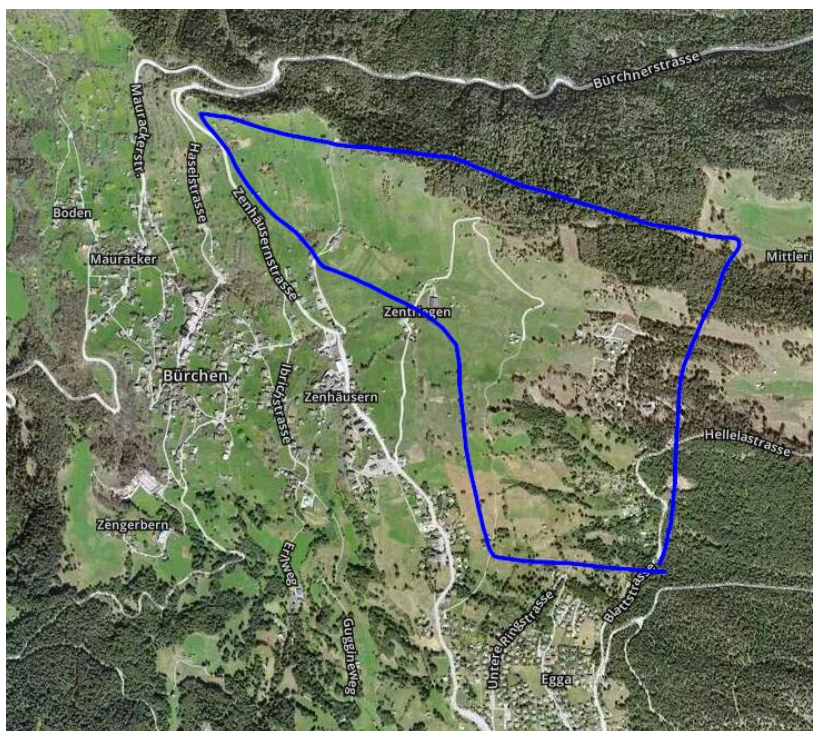
Erstelldatum: 28.05.2026

Ersteller: Gemeindeganzlei



Information Gemeinde

- Inbetriebnahme der sanierten Trinkwasserleitung Gebiet Blatt, Brännole, Holzweida, Eitresch, ZenTriegen
- Die Haushalte gemäss Karte unten



- Montag, 01. Juni 2026 und Dienstag, 02. Juni 2026 kann es tagsüber zu längeren Unterbrüchen in der Trinkwasserversorgung kommen.

Hausbesitzer

1. Wenn möglich Haupthahn schliessen (verhindert das Hausinstallation entleert wird).

Nach erfolgter Reparatur

2. Haupthahn langsam öffnen
3. Leitungen mit **Kaltwasser** spülen!
 - a. Im Sommer: Gartenwasser öffnen, bis keine Luft und klares Wasser kommt.
 - b. Im Winter: Gleiches Vorgehen mit Waschküchenwasser.
 - c. Nicht mit warmem Wasser spülen!**
4. Erst danach Warmwasser öffnen
5. Falls nötig Filter in Hausinstallation wechseln.