



## SPIELGRUPPE ZWÄRGUHÜSI

DAS IST UNS.  
WICHTIG...

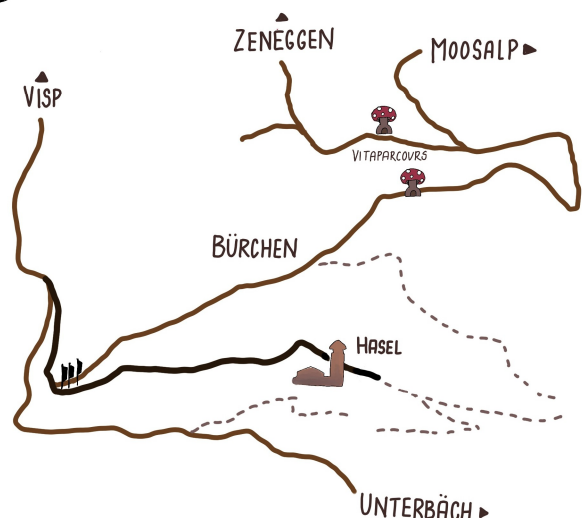
In unserer Spielgruppe dürfen die Kinder sich wohlfühlen, neue Erfahrungen sammeln, Freundschaften knüpfen und die Möglichkeit haben, sich frei zu entfalten. Bei uns wird gespielt, gebastelt, gemalt, geknetet und gebaut. Auch die gemeinsamen Rituale wie Geschichten vorlesen, singen, tanzen und Znüni /Zvieri essen sind wichtig. Wir lassen das Kind frei entscheiden, wann, wie und wo es was machen möchte. Wir begleiten es auf diesem Weg und unterstützen es da, wo es unsere Hilfe braucht, ganz nach dem Motto «hilf mir, es selbst zu tun». Auch das freie Gestalten und Werken nimmt in unserer Spielgruppe einen wichtigen Platz ein, hierbei geht es viel mehr um den Prozess als um das Produkt; denn der «Weg ist das Ziel». Für die Kleinkinder sind die sozialen Erfahrungen sehr wichtig; in der Spielgruppe lernen die Kinder, Rücksicht zu nehmen, einander zu helfen, zuzuhören, sich gegenseitig mit ihren Stärken und Schwächen zu erfahren. Wir arbeiten vorwiegend mit einfachen Holzspielsachen und Naturmaterialien, welche die Fantasie und Kreativität der Kinder anregen.

## INFOS / KONTAKT

### Spielgruppe Zwärguhüsi

Patricia Imesch  
Ronalpstrasse 24a  
3935 Bürchen

Tel. 070 590 02 17  
[spielgruppe.buerchen@gmail.com](mailto:spielgruppe.buerchen@gmail.com)



"NIMM EIN KIND AN DIE HAND  
UND LASS DICH VON IHM FÜHREN.

BETRACHT DIE STEINE, DIE ES AUFHEBT  
UND HÖRE ZU, WAS ES DIR ERZÄHLT.

ZUR BELOHNUNG ZEIGT ES DIR EINE WELT,  
DIE DU LÄNGST VERGESSEN HAST."

WERNER BETHMANN



Neben unseren eigenen Familienaufgaben haben wir beide auch Freude an der Arbeit mit anderen Kindern. So kam bei uns der Wunsch auf, in Bürchen eine Spielgruppe zu eröffnen. Mit der Ausbildung zur Spielgruppen- und Waldspielgruppenleiterin, konnten wir unsere Kenntnisse und Erfahrungen vertiefen. Mit viel Einfühlungsvermögen, Kreativität, Spass und liebevoller Unterstützung, freuen wir uns, Ihr Kind / Ihre Kinder zu betreuen.

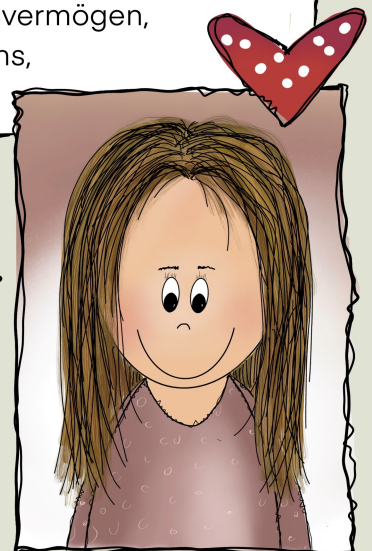


**PATRICIA  
IMESCH**

grosses Herz,  
kreativ,  
ideenreich, liebt  
die Natur und ja..  
hin und wieder  
etwas tolpatschig

**ANDREA  
BRIGGELER**

herzlich,  
spontan, ruhig,  
kreativ und ja..  
am morgen  
braucht sie ihren  
Kaffee



## ALLGEMEINE INFORMATIONEN

### Anfahrt

Parkplatz Restaurant Ronalp,  
Spielgruppe beim Erlebnisland

### Alter der Kinder

Kinder ab 2 1/2 Jahren

### Gruppengrösse

Ab 5 bis max. 12 Kinder

### Dauer

Vormittag: 09.00 - 11.00 Uhr  
Nachmittag: 13.15 - 15.15 Uhr

### Kosten

CHF 20.00 pro Vormittag / Nachmittag

### Beginn / Eintritt

Nach den Sommerferien. Ein Einstieg ist je nach Gruppengrösse auch während des Jahres möglich.

### Ferien

Die Ferien und Feiertage richten sich nach dem kant. Ferienplan.

### Z'Nüni / Z'Vieri

Das z'Nüni / z'Vieri nimmt jedes Kind selber mit. Bitte geben Sie ihrem Kind etwas «Gesundes» mit.

### Kleidung

Dem Wetter angepasste Kleidung, Finken

### Versicherung

Unfall- und Haftpflichtversicherung ist Sache der Eltern.